

15-21 SEPTEMBRE 2025

AU TRAVAIL,  
ON S'Y REND  
AUTREMENT !



[challengemobilite-bfc.fr](https://challengemobilite-bfc.fr)

**CHALLENGE  
DE LA MOBILITÉ**  
Bourgogne-Franche-Comté

# CHALLENGE DE LA MOBILITÉ BFC

... qui seront les grands gagnants de 2025 ?

Organisé par



En partenariat avec



15-21 SEPTEMBRE 2025

challengemobilite-bfc.fr

**CHALLENGE  
DE LA MOBILITÉ**

Bourgogne-Franche-Comté

# LE CHALLENGE DE LA MOBILITÉ C'EST ...

Principe et fonctionnement du défi

15-21 SEPTEMBRE 2025

AU TRAVAIL, ON S'Y REND AUTREMENT !

CHALLENGE DE LA MOBILITÉ

Bourgogne-Franche-Comté | challengemobilite-bfc.fr



# L'OBJET DU CHALLENGE

Promouvoir les **MODES DE DÉPLACEMENT ALTERNATIFS** à la voiture individuelle.

Auprès des **ACTIFS** d'établissements de BFC (dont stagiaires et apprentis)

Pour leurs **TRAJETS DOMICILE-TRAVAIL**

## Mode de transport non comptabilisé

La voiture thermique et/ou électrique en usage solo  
Les deux-roues motorisés thermique en usage solo



15-21 SEPTEMBRE 2025

AU TRAVAIL, ON S'Y REND AUTREMENT !



CHALLENGE DE LA MOBILITÉ  
Bourgogne-Franche-Comté | challengemobilite-bfc.fr

# UN DÉFI LANCÉ SUR UNE SEMAINE



- Organisé sur la période de la semaine européenne de la mobilité
- Du lundi au dimanche !
- Possibilité de participer à son rythme : 1 ou plusieurs jours
- L'occasion de tester différents modes de déplacement
- Une semaine permettant l'organisation d'événements festifs pour sensibiliser ses collaborateurs et faire participer le plus grand nombre
- Une semaine qui permet un effet boule de neige : en voyant leurs collègues participer, cela permet à d'autres salarié.es de rejoindre le mouvement les jours suivants
- Ceux qui viennent déjà au travail autrement peuvent participer (= de réels moteurs)

15-21 SEPTEMBRE 2025

AU TRAVAIL, ON S'Y REND AUTREMENT !

CHALLENGE DE LA MOBILITÉ

Bourgogne-Franche-Comté | [challengemobilite-bfc.fr](http://challengemobilite-bfc.fr)



# UN FONCTIONNEMENT EN « POUPÉE RUSSES »

**1**  
Au sein de la  
**BOURGOGNE-  
FRANCHE-COMTÉ**  
les organisateurs mettent à  
disposition un Challenge de la  
Mobilité et invitent ...

**2**  
... chaque  
**TERRITOIRE**  
« intercommunalité  
portant localement  
le Challenge »,  
à l'organiser  
à son échelle  
et à mobiliser ...

**3**  
... tous types  
D'ÉTABLISSEMENTS  
**EMPLOYEURS**  
pour qu'ils s'inscrivent ...

**Établissements  
publics**  
Collectivités,  
Syndicats Mixtes, ...

**Associations**

**Entreprises**  
des TPE aux très  
grandes entreprises

**SALARIÉS**

Agents  
Collaborateurs  
Stagiaires  
Apprentis

**4**  
... et encouragent leurs  
**super-héros**  
à participer !



Au moins un·e **référent·e**  
est identifiée par  
**TERRITOIRE**  
et par **ÉTABLISSEMENT**

15-21 SEPTEMBRE 2025

AU TRAVAIL, ON S'Y REND AUTREMENT !

CHALLENGE DE LA MOBILITÉ  
Bourgogne-Franche-Comté | [challengemobilite-bfc.fr](http://challengemobilite-bfc.fr)



# DES ÉTABLISSEMENTS RÉCOMPENSÉS :



## AU NIVEAU LOCAL par leur Territoire

L'établissement ayant réussi à mobiliser le plus de participants !

Selon son effectif total de salarié·es (apprenti·es et stagiaires)



## AU NIVEAU RÉGIONAL par les organisateurs

L'établissement ayant réussi à mobiliser le plus de participants ... et ayant fait le plus grand nombre de trajets en vélo, ou en transports collectifs, ou en covoiturage.

L'établissement ayant déployé des initiatives de mobilisation originale

15-21 SEPTEMBRE 2025

AU TRAVAIL, ON S'Y REND AUTREMENT !

CHALLENGE DE LA MOBILITÉ

Bourgogne-Franche-Comté | [challengemobilite-bfc.fr](http://challengemobilite-bfc.fr)



# POURQUOI PARTICIPER ?



- **Une occasion de valoriser ses bonnes pratiques** : mettez en avant les initiatives déjà mises en place dans votre établissement et valorisez vos collaborateurs qui viennent déjà au travail autrement.
- **Un défi gratuit et simple à mettre en place** : une plateforme dédiée et des supports prêts à l'emploi facilitent la participation de votre établissement
- **Une opportunité de rejoindre une dynamique régionale et conviviale** initiée depuis 2021



15-21 SEPTEMBRE 2025

challengemobilite-bfc.fr

**CHALLENGE  
DE LA MOBILITÉ**

Bourgogne-Franche-Comté

# Une dynamique initiée depuis 2021...

Vous étiez 53 Territoires engagés, près de 360 établissements inscrits, plus de 6600 participants lors de la précédente édition !



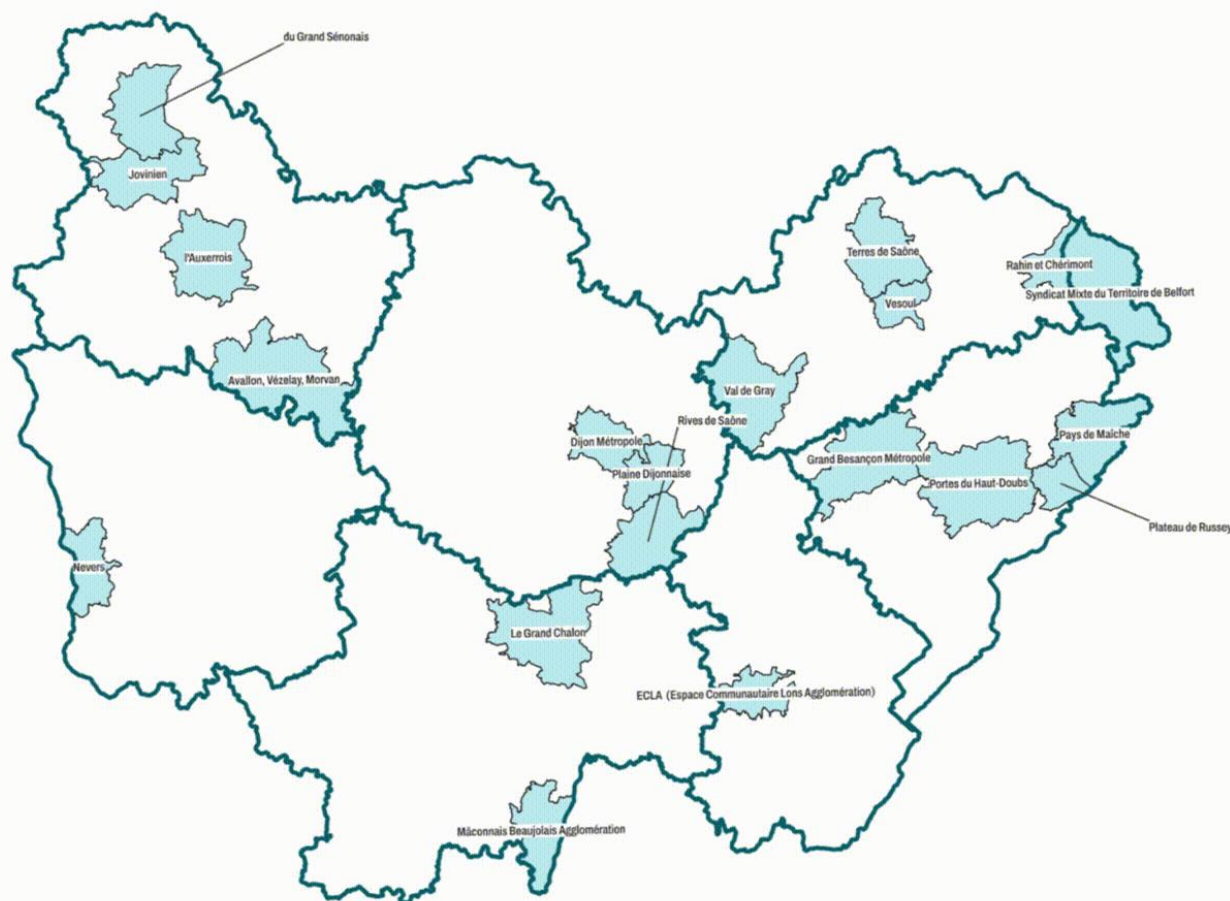
15-21 SEPTEMBRE 2025

AU TRAVAIL, ON S'Y REND AUTREMENT !

CHALLENGE DE LA MOBILITÉ  
Bourgogne-Franche-Comté | challengemobilite-bfc.fr

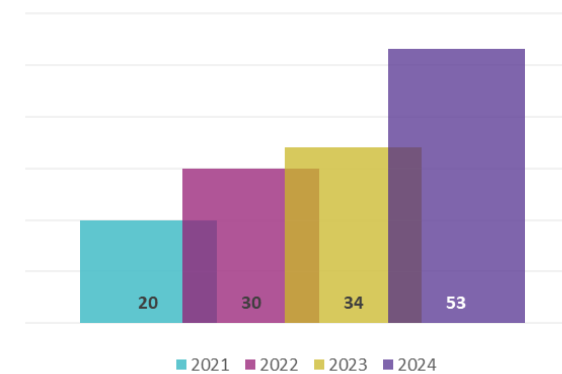


# L'ENGAGEMENT CROISSANT DES TERRITOIRES

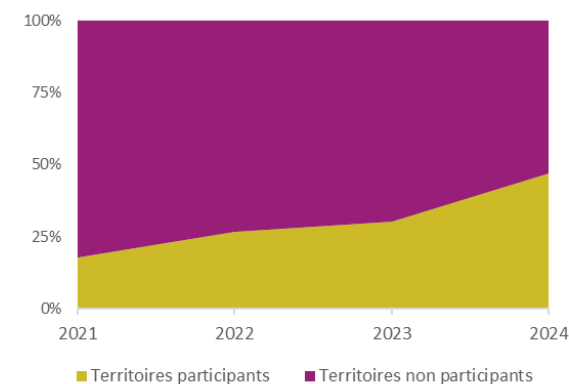


2021

Nombre de territoires engagés



Évolution de la participation des territoires



15-21 SEPTEMBRE 2025

AU TRAVAIL, ON S'Y REND AUTREMENT !

CHALLENGE DE LA MOBILITÉ  
Bourgogne-Franche-Comté | challengemobilite-bfc.fr



# UNE PARTICIPATION EN AUGMENTATION

980

établissements inscrits  
(total cumulé)

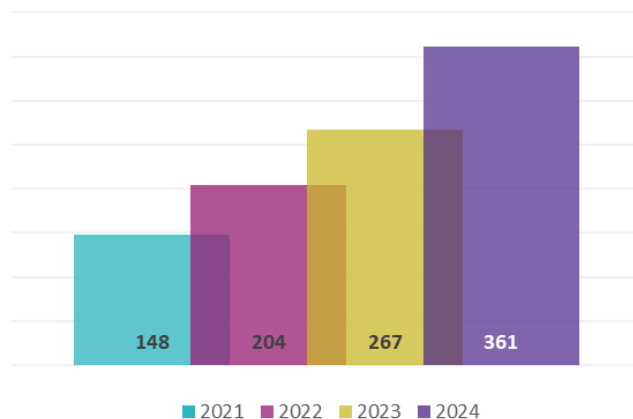
17 857

participant·es  
(total cumulé)

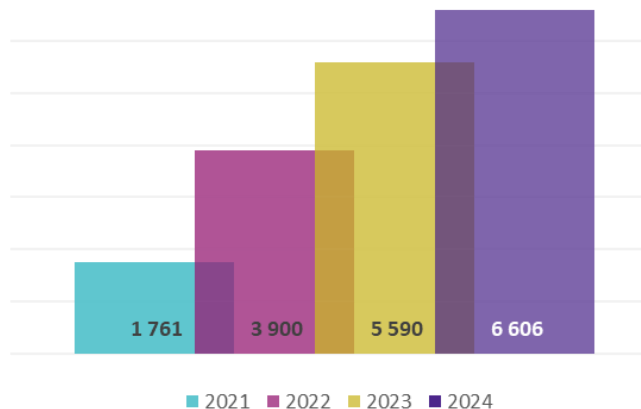
2 409 681

km alternatifs  
(total cumulé)

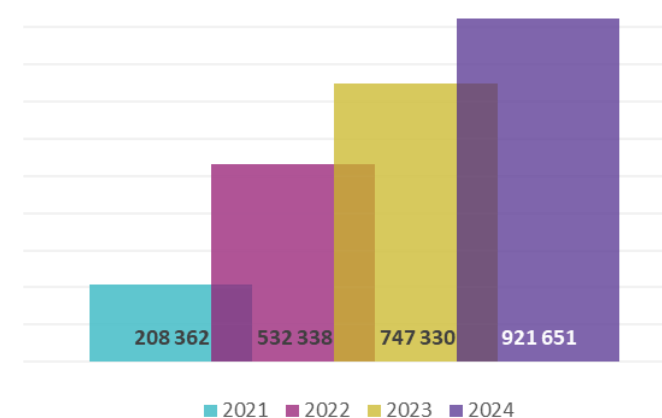
Nombre d'établissements inscrits



Nombre de participant.es



Évolution du nombre de km alternatifs parcourus



15-21 SEPTEMBRE 2025

AU TRAVAIL, ON S'Y REND AUTREMENT !



**CHALLENGE DE LA MOBILITÉ**  
Bourgogne-Franche-Comté | [challengemobilite-bfc.fr](http://challengemobilite-bfc.fr)



Pour en savoir plus sur les résultats de la précédente édition, rendez-vous sur le site du Challenge  
**Rubrique**  
**« résultats »**

15-21 SEPTEMBRE 2025

challengemobilite-bfc.fr

**CHALLENGE  
DE LA MOBILITÉ**

Bourgogne-Franche-Comté

# CHALLENGE 2025, CE QU'IL FAUT SAVOIR !

Calendrier, inscriptions, outils et prix de cette 5<sup>e</sup> édition !

15-21 SEPTEMBRE 2025

AU TRAVAIL, ON S'Y REND AUTREMENT !



**CHALLENGE DE LA MOBILITÉ**  
Bourgogne-Franche-Comté | [challengemobilite-bfc.fr](http://challengemobilite-bfc.fr)

## 2025 : LES DATES CLÉS

- **Inscriptions des Territoires** : du 01 avril au 31 août (recommandée)
- **Inscription des Établissements** : du 01 avril au 21 septembre, 23h59 (avant la fin de la semaine du CDLM)
- **Inscription des Participants** : dès l'inscription de son établissement au 03 octobre, 23h59 (avant la fin de la période de saisie des trajets effectués lors du CDLM)
- **Challenge 2025** : du 15 au 21 septembre
- **Saisie des résultats par les participants** : du 21 septembre, 8h au 3 octobre, 23h59
- **Candidature pour les prix « Coup de cœur » et « Territoire »** : du 21 septembre, 8h au 3 octobre, 23h59
- **Enquête – évaluation de la 5e édition** : du 6 au 31 octobre
- **Envoi des classements aux territoires** : entre les 8-10 octobre
- **Cérémonie régionale** : 13 novembre (sous réserve)
- **Cérémonies territoriales** : Réparties entre les 14 nov. et le 15 décembre
- **Publication des résultats** : 15 décembre



15-21 SEPTEMBRE 2025

AU TRAVAIL, ON S'Y REND AUTREMENT !

CHALLENGE DE LA MOBILITÉ  
Bourgogne-Franche-Comté | challengemobilite-bfc.fr



Vous représentez une  
Métropole, CU, CA ou CC ?  
Inscrivez-vous en tant que  
« TERRITOIRE »

## COMMENT FAIRE ?

Direction le site internet  
du Challenge « Je suis  
un territoire EPCI »

**Compléter le formulaire  
en ligne.**

Une partie pour valoriser  
votre TERRITOIRE et  
une partie à renseigner  
pour l'équipe d'animation

## Le rôle possible des EPCI supra ?

Devenir animateur local du  
challenge pour soutenir  
les Territoires

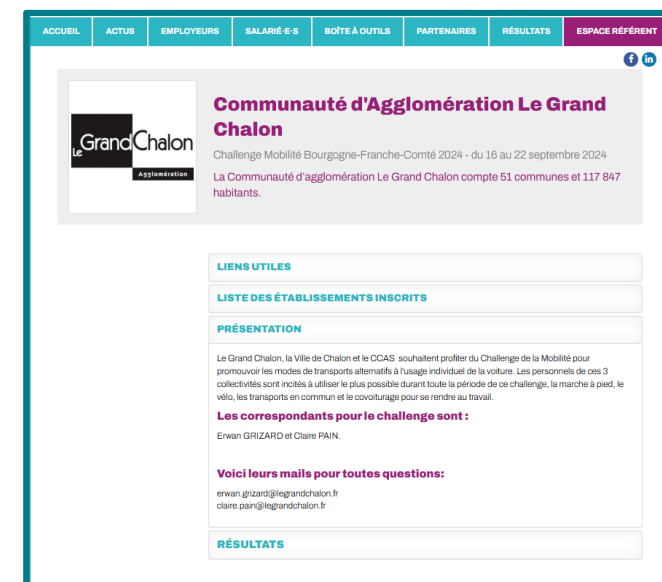


## VOTRE INSCRIPTION ENTRAÎNE

La désignation d'un ou plusieurs **réfèrent(s)** Territoire

La création d'une **page territoire** administrable par le réfèrent :

- Pour **communiquer** sur votre engagement et inviter les établissements à s'inscrire directement sur votre page
- Pour **gérer la participation** sur votre territoire (trajets rapportés, résultats, établissements inscrits, titres de transport, etc.)



15-21 SEPTEMBRE 2025

AU TRAVAIL, ON S'Y REND AUTREMENT !

CHALLENGE DE LA MOBILITÉ

Bourgogne-Franche-Comté | [challengemobilite-bfc.fr](http://challengemobilite-bfc.fr)



# RÔLE DES RÉFÉRENTS « TERRITOIRES »



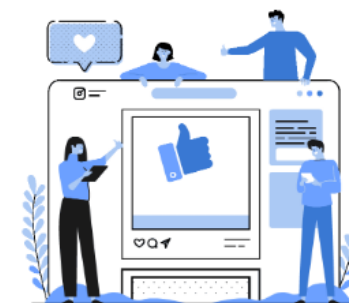
## S'engager

Inscrire sa collectivité, c'est permettre aux établissements de son territoire de participer au Challenge!



## Valoriser

Recherchez des sponsors pour récompenser les lauréats, organisez les cérémonies de remise des prix, en vous appuyant sur les conseils et supports de l'équipe organisatrice.



## Mobiliser

Communiquez, mobilisez les entreprises et établissements publics de votre territoire en vous appuyant sur les supports de communication mis à votre disposition.



15-21 SEPTEMBRE 2025

AU TRAVAIL, ON S'Y REND AUTREMENT !



**CHALLENGE DE LA MOBILITÉ**  
Bourgogne-Franche-Comté | [challengemobilite-bfc.fr](http://challengemobilite-bfc.fr)

**Vous représentez un établissement  
employeur en BFC ?  
Inscrivez-vous en tant qu '« ÉTABLISSEMENT »**

## COMMENT FAIRE ?

Direction le site internet du Challenge  
« Je suis un établissement employeur »

Je sélectionne **mon Territoire s'il est inscrit**, puis complète le **formulaire**

Je créer un **code « établissement »**  
qui permettra à mes collaborateurs de  
s'inscrire sur mon établissement



En cas de  
réinscription >  
utiliser les  
mêmes codes  
pour ne pas  
perdre l'évolution  
de vos données



## VOTRE INSCRIPTION ENTRAÎNE :

La désignation d'un **réfèrent** Établissement

La création d'une **page établissement**  
administrable par le réfèrent :

- Pour **communiquer** sur votre inscription auprès de vos collaborateurs
- Pour **gérer la participation** sur votre établissement (participants inscrits, saisie, photos, ambassadeurs, etc.)

15-21 SEPTEMBRE 2025

AU TRAVAIL, ON S'Y REND AUTREMENT !

CHALLENGE DE LA MOBILITÉ

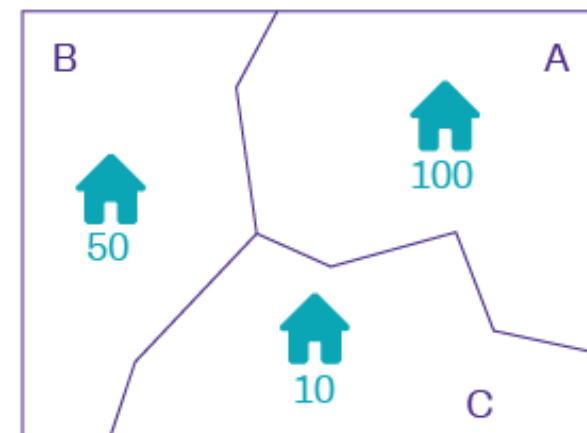
Bourgogne-Franche-Comté | [challengemobilite-bfc.fr](http://challengemobilite-bfc.fr)



Votre  
établissement  
est multisites ?



DEUX OPTIONS D'INSCRIPTION

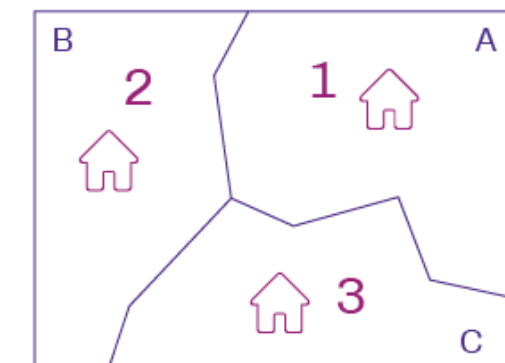


OPTION 1



1 seule inscription  
effectif total cumulé des sites  
1 code établissement

OPTION 2



plusieurs inscriptions  
effectif par site  
Plusieurs codes établissement

15-21 SEPTEMBRE 2025

AU TRAVAIL, ON S'Y REND AUTREMENT !

CHALLENGE DE LA MOBILITÉ  
Bourgogne-Franche-Comté | [challengemobilite-bfc.fr](http://challengemobilite-bfc.fr)



# RÔLE DES RÉFÉRENTS « ÉTABLISSEMENT »



## Coordonner

la participation de son établissement depuis mon espace référent en ligne

## S'entourer

avec des co-référents ou des ambassadeurs

## Intégrer

un réseau de référent, partager mes pratiques



## Communiquer

au sein de son établissement, mobiliser mes collaborateurs, mais également mes pairs grâce à la fonctionnalité « parrainage »

## Préparer

son challenge, ses animations (challenge interne)

15-21 SEPTEMBRE 2025

AU TRAVAIL, ON S'Y REND AUTREMENT !

CHALLENGE DE LA MOBILITÉ  
Bourgogne-Franche-Comté | challengemobilite-bfc.fr



**Vous êtes salarié.e d'un  
établissement inscrit au Challenge ?**

Inscrivez-vous en tant que  
**« PARTICIPANT »**

## COMMENT FAIRE ?

Direction le site internet du Challenge  
« Je suis un participant »

Je renseigne le code établissement  
transmis par mon référent  
établissement

Je me porte volontaire pour être  
ambassadeurs

Je ne suis pas obligé de m'inscrire avec  
une adresse e-mail pour participer

## Bulletin de participation

Pour vous aider à noter chaque  
jour vos trajets en attendant que  
la saisie soit ouverte



**Saisissez vos  
modes et km  
parcours !**

> jusqu'au 3 oct.



## VOTRE INSCRIPTION ENTRAINÉ

- La création de votre espace participant en ligne, visible par votre référent.
- Vous permet de saisir directement vos trajets effectués depuis la plateforme

Le référent établissement peut saisir vos trajets à  
votre place, grâce au bulletin de participation !

# 2025 : LES OUTILS

15-21 SEPTEMBRE 2025

AU TRAVAIL, ON S'Y REND AUTREMENT !

CHALLENGE DE LA MOBILITÉ

Bourgogne-Franche-Comté | challengemobilite-bfc.fr



## UN KIT DE COMMUNICATION



PARTI-  
CIPEZ !

Affiche



Plaquette



### CHALLENGE DE LA MOBILITÉ

Au travail on s'y rend autrement !

Ce challenge régional vise à encourager et à promouvoir les alternatives à l'utilisation de la voiture individuelle (marche, vélo, transports en commun, covoiturage, etc.) lors des trajets domicile-travail.



CHALLENGE  
DE LA MOBILITÉ

Bourgogne-Franche-Comté

CHALLENGE  
DE LA MOBILITÉ  
Bourgogne-Franche-Comté

16-22 SEPTEMBRE 2024

16-22 SEPTEMBRE 2024  
AU TRAVAIL,  
ON S'Y REND  
AUTREMENT !

challengemobilite-bfc.fr  
CHALLENGE  
DE LA MOBILITÉ  
Bourgogne-Franche-Comté



Roll up

PARTI-  
CIPEZ !

GIF

15-21  
SEPTEMBRE 2025

Présentation PPT



Le Challenge de la Mobilité  
en Bourgogne-Franche-Comté

4<sup>e</sup> édition

Flyers



Cartons d'invitation



15-21 SEPTEMBRE 2025

AU TRAVAIL, ON S'Y REND AUTREMENT !

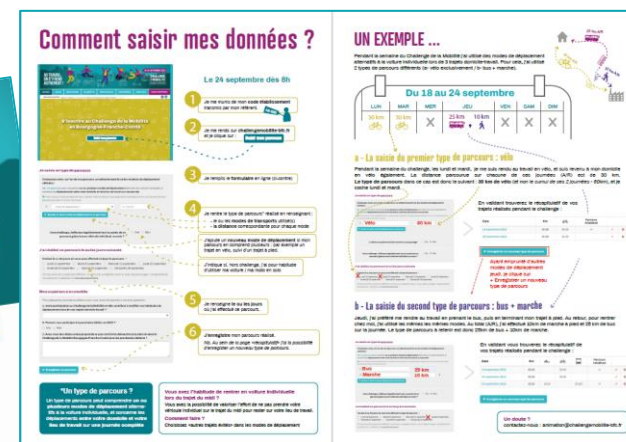
# LES MODES D'EMPLOI

CHALLENGE DE LA MOBILITÉ  
Bourgogne-Franche-Comté | [challengemobilite-bfc.fr](http://challengemobilite-bfc.fr)



Aide à la saisie

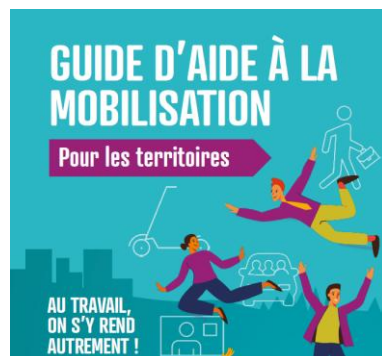
2025 : LES OUTILS



## AU TRAVAIL, ON S'Y REND AUTREMENT !

## AIDE À LA MOBILISATION

# 2025 : LES OUTILS





15-21 SEPTEMBRE 2025

AU TRAVAIL, ON S'Y REND AUTREMENT !



## LE RÉSEAU DE RÉFÉRENT·ES

### L'actualité du Challenge

Retrouvez les dernières informations sur le Challenge de la Mobilité.



#### RETOUR SUR LES CÉRÉMONIES LOCALES

Plus d'une 15aine de cérémonies locales se sont déroulées en Région pour récompenser les lauréats de leur territoire.

[Lire la suite](#)



#### RETOUR SUR LA CÉRÉMONIE RÉGIONALE

Revivez en images la cérémonie régionale de remise des prix et découvrez les lauréats de cette 4ème édition.

[Lire la suite](#)



#### À LA CÉRÉMONIE, ON S'Y REND AUTREMENT

Découvrez les différents moyens mis à votre disposition pour faciliter votre participation à la cérémonie.

[Lire la suite](#)



CÉRÉMONIE RÉGIONALE



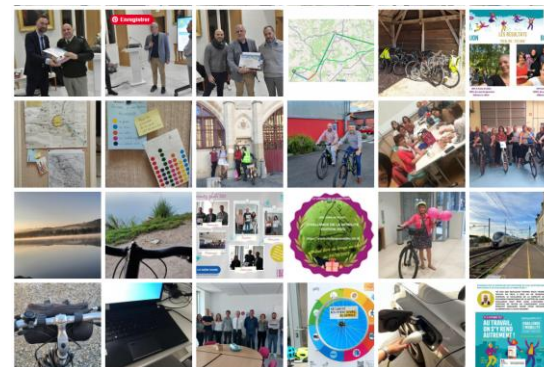
COVOITURAGE



QUESTIONNAIRE PARTICIPANTS

Site internet et réseaux sociaux

### Partage photos



### Newsletter



#### La newsletter des référents

Nous vous remercions pour l'inscription de votre territoire et/ou de votre établissement à la 4ème édition du Challenge de la Mobilité BFC "Au travail on s'y rend autrement !". En devenant référent, vous jouez un rôle essentiel dans la mobilisation collective. Nous sommes à vos côtés pour vous accompagner dans cette mission. Cette newsletter présente les actualités, les informations et des conseils pour vous aider à faire vivre le Challenge sur votre territoire et/ou au sein de votre établissement.



#### 53 Territoires engagés !

Un record pour cette année ! 53 territoires participent à la 4ème édition du Challenge de la Mobilité BFC, soit 19 de plus que l'année dernière. Félicitations aux nouvelles intercommunalités : CC Nange et Tille (21) et CC Brenneval Sud Bourgogne (71).

Et côté établissements ? Nous offrons les 400 inscriptions ! Bravo à tous pour votre engagement !

#### La savez-vous ?

En tant que référent, votre espace en ligne est votre outil central pour gérer le challenge. Vous pouvez créer les inscriptions, inviter des collaborateurs pour vous aider et diffuser les ambassadeurs qui relèveront le challenge en interne. Découvrez toutes ses fonctionnalités pour suivre les participations.

[En savoir plus](#)

### Espace de partage



15-21 SEPTEMBRE 2025

AU TRAVAIL, ON S'Y REND AUTREMENT !

CHALLENGE DE LA MOBILITÉ

Bourgogne-Franche-Comté | challengemobilite-bfc.fr



## Modalités de calcul pour le classement

A l'échelle des territoires: le taux de participation pour mettre en avant la mobilisation et le collectif !

A l'échelle régionale : nombre de trajets par mode et taux de participation

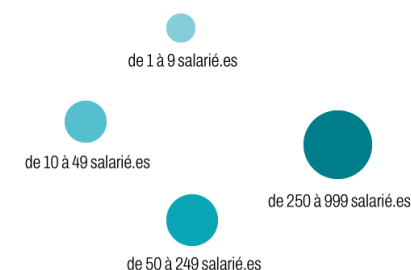
Un prix coup de cœur et  
2 prix territoires : récompenser  
l'engagement et l'innovation

## Métropoles et communautés urbaines

5 lauréats



## Communautés d'agglomération

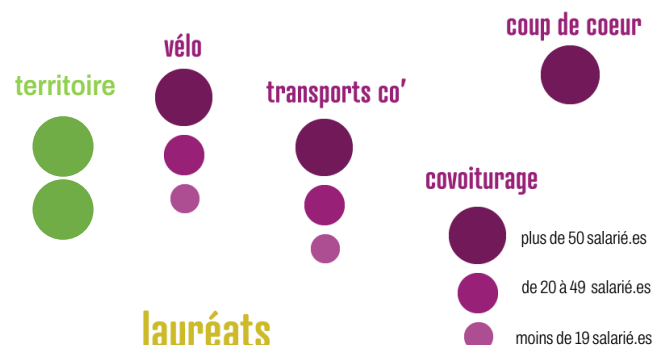


4 lauréats



## CATÉGORIES

## Région Bourgogne Franche-Comté



lauréats

## Communautés de communes



3 lauréats

2025 : LES PRIX

15-21 SEPTEMBRE 2025

challengemobilite-bfc.fr

**CHALLENGE  
DE LA MOBILITÉ**

Bourgogne-Franche-Comté

# ÉCHANGES ET INSPIRATION...



15-21 SEPTEMBRE 2025

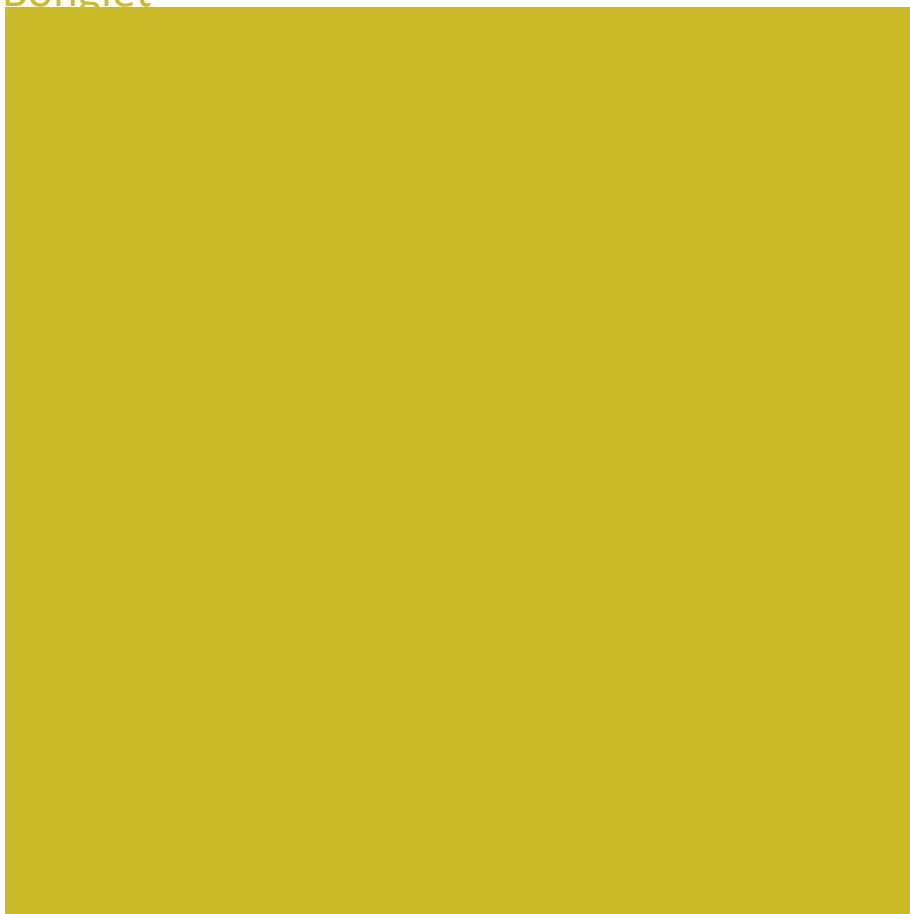
AU TRAVAIL, ON S'Y REND AUTREMENT !



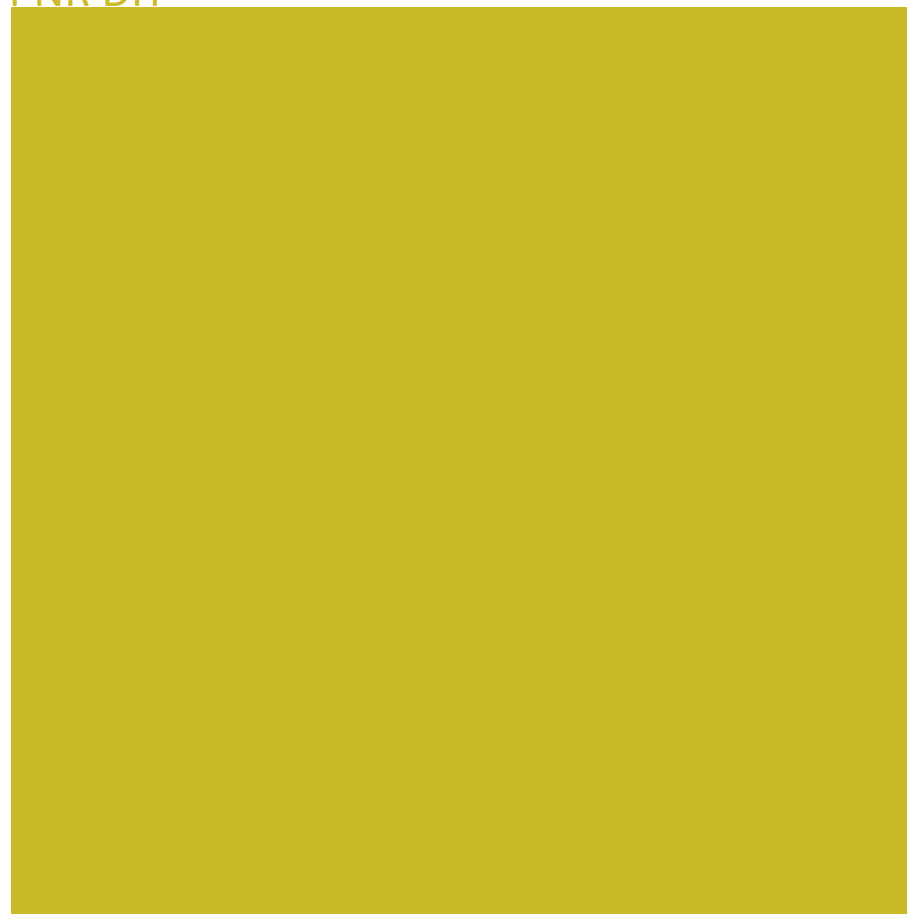
**CHALLENGE DE LA MOBILITÉ**  
Bourgogne-Franche-Comté | [challengemobilite-bfc.fr](http://challengemobilite-bfc.fr)

# Partage d'expériences en vidéo

Bonglet



PNR DH



15-21 SEPTEMBRE 2025

challengemobilite-bfc.fr

**CHALLENGE  
DE LA MOBILITÉ**

Bourgogne-Franche-Comté

**À BIENTÔT POUR LE CHALLENGE !**

Organisé par

---



**PRÉFET  
DE LA RÉGION  
BOURGOGNE-  
FRANCHE-COMTÉ**

*Liberté  
Égalité  
Fraternité*



En partenariat avec

---



**CCI BOURGOGNE  
FRANCHE-COMTÉ**